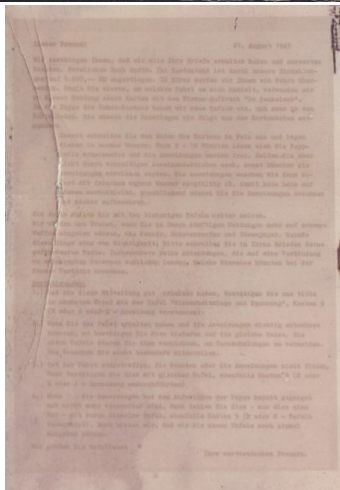


Muzeum

<https://www.abw.gov.pl/mus/muzeum/kryptografia-i-steganografia/2129,karta-pocztowa-z-wywolany-m-tajnopis-em.html>
2024-04-26, 09:48



KARTA POCZTOWA Z WYWOŁANYM TAJNOPISEM
Informacje (w postaci tekstu jawnego bądź zaszyfrowanego) były utajniane za pomocą metod chemicznych (np. atramentu sympatycznego) lub fizycznych (np. specjalnych ołówków i kalek). Ukrywano je najczęściej między wierszami, obok wcześniej napisanego tekstu lub bezpośrednio na nim.

[Poprzedni Strona](#)
[Następny Strona](#)