

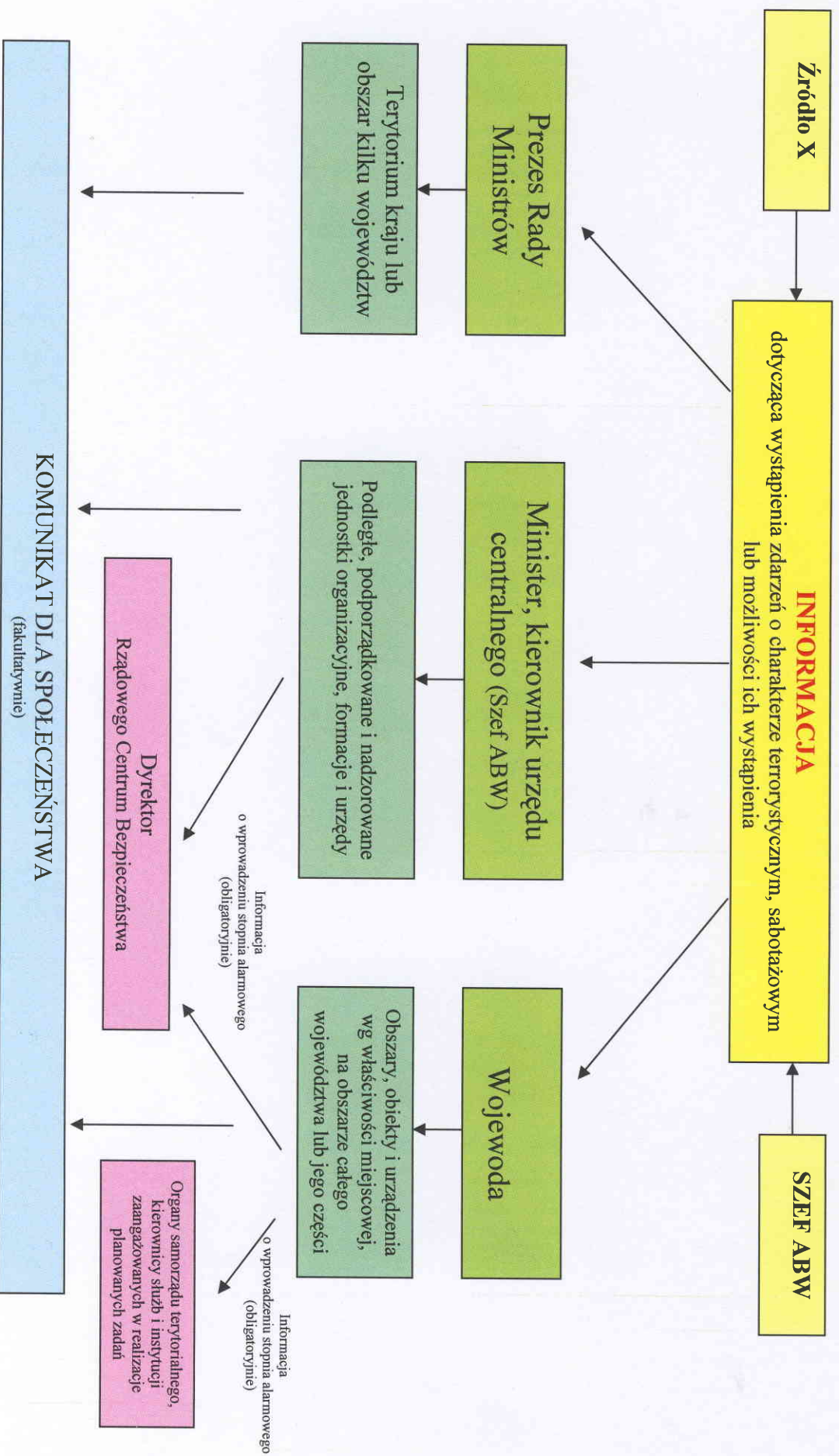
Załącznik do zarządzenia nr 46
Szefa Agencji Bezpieczeństwa Wewnętrznego
z dnia 26.09. 2012 r.

- **Rodzaje stopni alarmowych oraz przesłanki ich wprowadzenia**
- **Procedura wprowadzania, odwoływania i zmiany stopnia alarmowego na poziomie krajowym**
- **Procedura wprowadzania, odwoływania i zmiany stopnia alarmowego w ABW**
- **Procedura podjęcia czynności w ABW w przypadku wprowadzenia stopnia alarmowego przez Prezesa Rady Ministrów lub wojewodę**
- **Katalog zadań alarmowych dla wykonawców i współwykonawców w ramach:**
 - **Pierwszego stopnia alarmowego ALFA**
 - **Drugiego stopnia alarmowego BRAVO**
 - **Trzeciego stopnia alarmowego CHARLIE**
 - **Czwartego stopnia alarmowego DELTA**

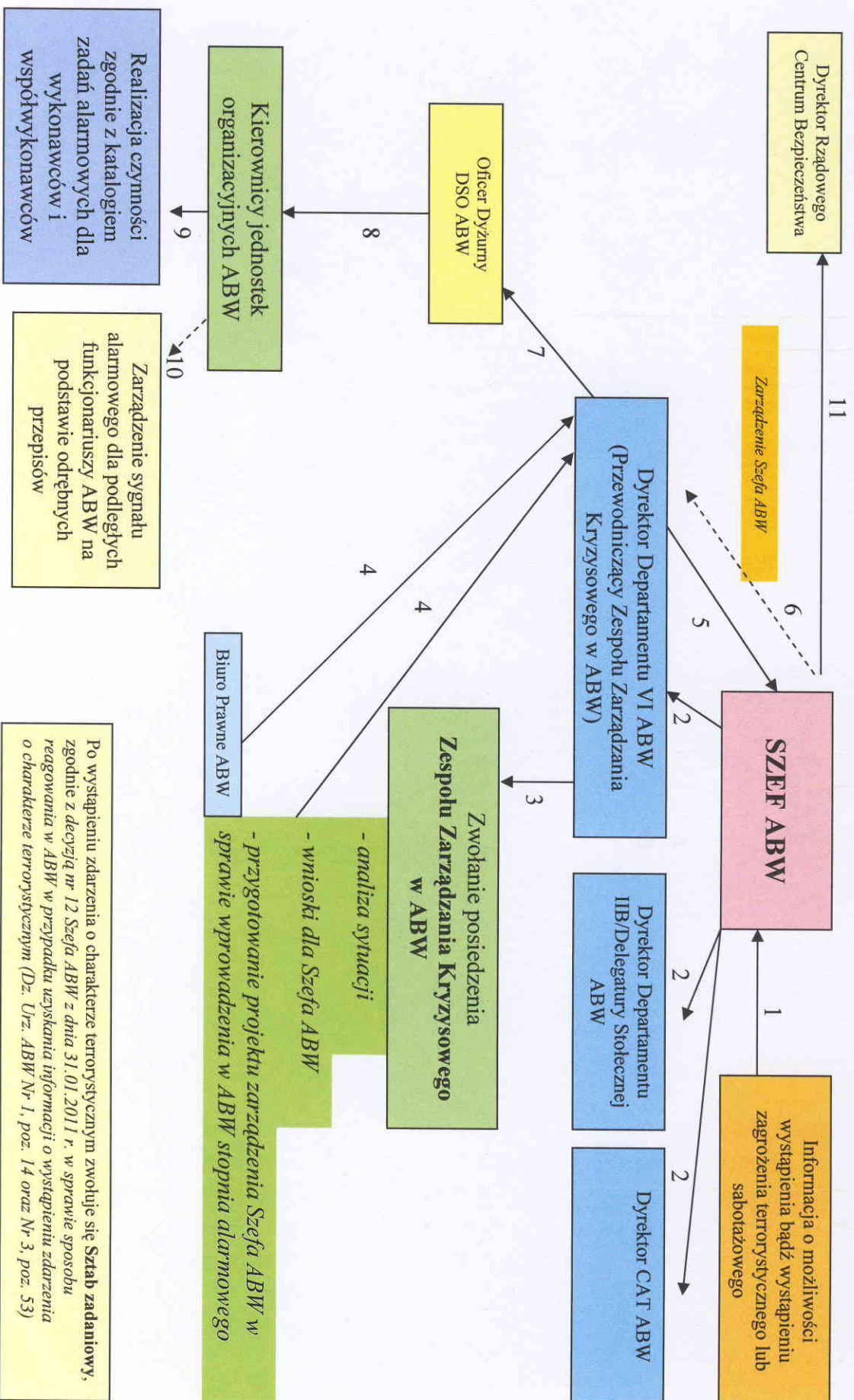
RODZAJE STOPNI ALARMOWYCH ORAZ PRZESŁANKI ICH WPROWADZENIA

Stopień zagrożenia	Oznaczenie stopnia wg terminologii NATO	Przesłanki wprowadzenia
STOPIEŃ 1	STOPIEŃ ALFA	Ma zastosowanie w przypadku uzyskania informacji o możliwości wystąpienia zdarzenia o charakterze terrorystycznym lub sabotażowym, którego rodzaj i zakres jest trudny do przewidzenia.
STOPIEŃ 2	STOPIEŃ BRAVO	Ma zastosowanie w przypadku uzyskania informacji o możliwości wystąpienia zdarzenia o charakterze terrorystycznym lub sabotażowym. Stopień ten jest wprowadzany w przypadku zaistnienia zwiększonego i przewidywalnego zagrożenia działalnością terrorystyczną lub aktem sabotażu, jednakże konkretny cel ataku nie został zidentyfikowany.
STOPIEŃ 3	STOPIEŃ CHARLIE	Ma zastosowanie w przypadku jeżeli zaistniało konkretne zdarzenie, potwierdzające cel potencjalnego ataku terrorystycznego lub w przypadku uzyskania informacji o osobach (grupach) przygotowujących działania terrorystyczne lub sabotażowe, albo też wystąpiły zdarzenia o charakterze terrorystycznym lub sabotażowym godzące w bezpieczeństwo innych państw i stwarzające potencjalne zagrożenie dla Polski.
STOPIEŃ 4	STOPIEŃ DELTA	Ma zastosowanie w przypadku wystąpienia zdarzenia o charakterze terrorystycznym lub sabotażowym, powodującego zagrożenie bezpieczeństwa Rzeczypospolitej Polskiej lub bezpieczeństwa innych państw i stwarzającego zagrożenie dla Polski, albo też wysokiego prawdopodobieństwa wystąpienia takich działań na terytorium RP.

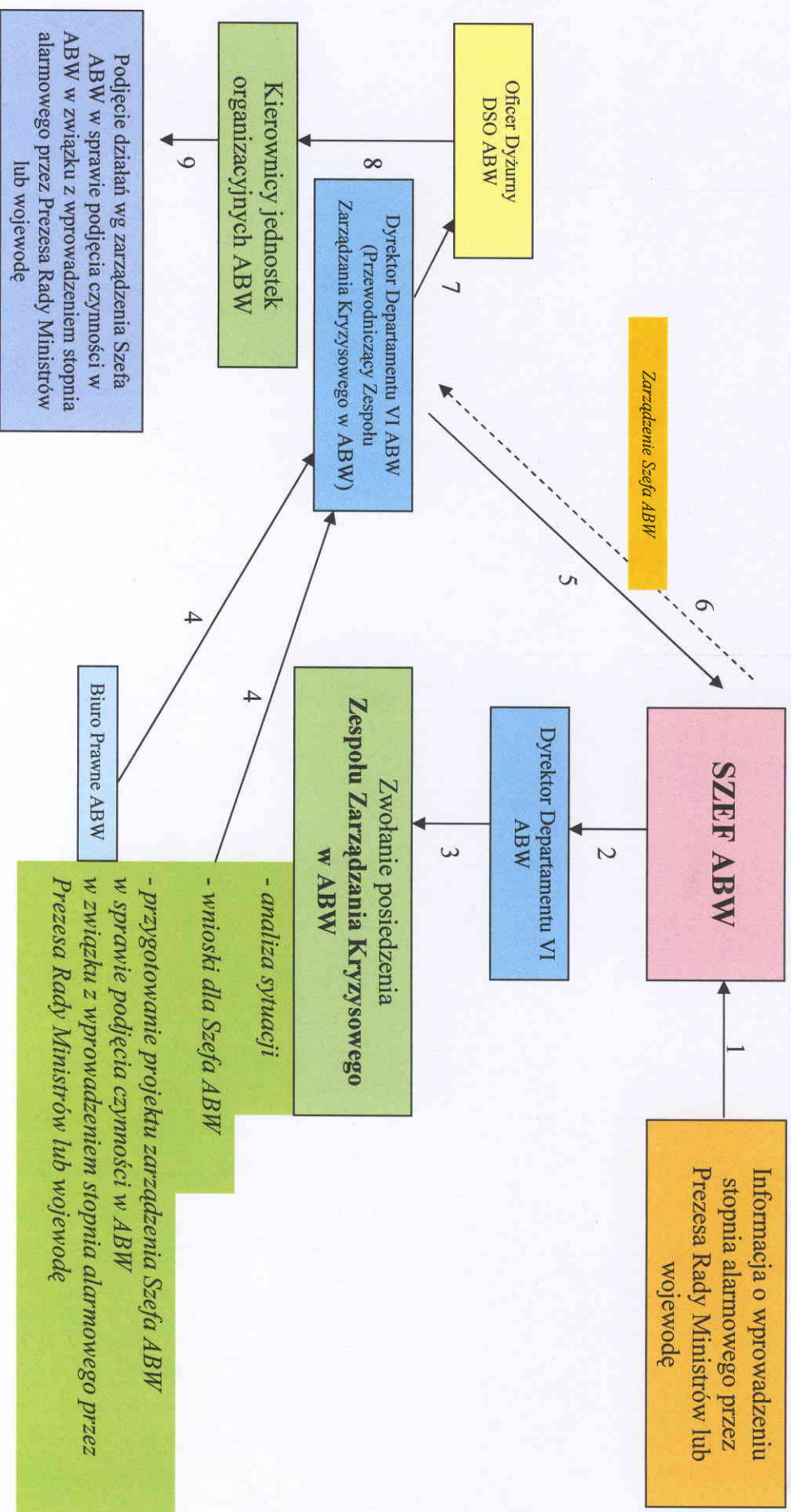
PROCEDURA WPROWADZANIA, ODWOŁYWANIA I ZMIANY STOPNIA ALARMOWEGO NA POZIOMIE KRAJOWYM



PROCEDURA WPROWADZANIA, ODWOŁYWANIA I ZMIANY STOPNIA ALARMOWEGO W ABW



PROCEDURA PODJĘCIA CZYNNOŚCI W ABW **W PRZYPADKU WPROWADZENIA STOPNIA ALARMOWEGO PRZECZ** **PREZESA RADY MINISTRÓW LUB WOJEWODĘ**



***Katalog zadań alarmowych dla
wykonawców
i współwykonawców
w ramach
stopni alarmowych***

PIERWSZY STOPIEŃ ALARMOWY ALFA

ZADANIE ALARMOWE 1

Poinformować funkcjonariuszy i pracowników przebywających w obiektach ABW (oraz obiektach bezpośrednio przylegających bądź sąsiadujących z obiektami ABW), o konieczności zachowania wzmożonej czujności w stosunku do osób zachowujących się w sposób wzbudzający podejrzenia

L.p.	Zadanie należy wykonać poprzez:	Wykonawca	Współwykonawca
1.	Przesłanie informacji zawierającej treść zadania alarmowego 1 do wszystkich funkcjonariuszy ABW za pośrednictwem SMS	Departament I ABW	SSBTI w Delegaturze ABW
2.	Opublikowanie na stronie sieci ABW/AN komunikatu zawierającego treść zadania alarmowego 1	Departament I ABW	
3.	Poinformowanie funkcjonariuszy ochrony ABW, pełniących służbę w obiektach ABW, o konieczności realizacji zadania alarmowego 1	Departament VI ABW	SSO w Delegaturze ABW
4.	Poinformowanie służby dyżurnej obiektu przylegającego bądź sąsiadującego z obiektem ABW o treści zadania alarmowego 1	Departament VI ABW	SSO w Delegaturze ABW

ZADANIE ALARMOWE 2

Zapewnić dostępność w trybie alarmowym funkcjonariuszy niezbędnych do wzmocnienia ochrony obiektów ABW

L.p.	Zadanie należy wykonać poprzez:	Wykonawca	Współwykonawca
1.	Powiadomienie funkcjonariuszy ochrony o konieczności pozostawania w dyspozycji, tzw. dyżur domowy	Departament VI ABW	SSO w Delegaturze ABW
2.	Powiadomienie funkcjonariuszy ABW o konieczności pozostawania w dyspozycji, tzw. dyżur domowy	Departament III ABW, Departament V ABW, Biuro L ABW	Wydział PK, Wydział WOT, Wydział L w Delegaturze ABW

PIERWSZY STOPIEŃ ALARMOWY ALFA

ZADANIE ALARMOWE 3

Przeprowadzać wzmożone kontrole pojazdów oraz osób wchodzących na teren obiektów ABW

l.p.	Zadanie należy wykonać poprzez:	Wykonawca	Współwykonawca
1.	Powiadomienie funkcjonariuszy ochrony ABW o konieczności realizacji zadania alarmowego 3	Departament VI ABW	SSO w Delegaturze ABW*
2.	Powiadomienie funkcjonariuszy Biura Ochrony Rządu o treści zadania alarmowego 3	Departament VI ABW	
3.	Powiadomienie służby dyżurnej obiektu przylegającego bądź sąsiadującego z obiektem ABW o treści zadania alarmowego 3	Departament VI ABW	SSO w Delegaturze ABW*

ZADANIE ALARMOWE 4

Ograniczyć w obrębie obiektów ABW ruch pojazdów i osób do niezbędnego minimum

l.p.	Zadanie należy wykonać poprzez:	Wykonawca	Współwykonawca
1.	Powiadomienie funkcjonariuszy ochrony ABW o konieczności realizacji zadania alarmowego 4	Departament VI ABW	SSO w Delegaturze ABW*
2.	Podjęcie aktywnych działań w strefie peryferyjnej obiektów ABW	Departament VI ABW	SSO w Delegaturze ABW*
3.	Nawiązanie współpracy z policją, celem realizacji zadania alarmowego 4	Departament VI ABW	SSO w Delegaturze ABW*

PIERWSZY STOPIEŃ ALARMOWY ALFA

ZADANIE ALARMOWE 5

Sprawdzać na zewnątrz i od wewnątrz obiekty ABW pod względem podejrzanych zachowań osób oraz w poszukiwaniu podejrzanych przedmiotów

L.p.	Zadanie należy wykonać poprzez:	Wykonawca	Współwykonawca
1.	Przeprowadzanie patroli pieszych w obiektach ABW oraz w strefie peryferyjnej obiektów ABW	Departament VI ABW	SSO w Delegaturze ABW*
2.	Powiadomienie służby dyżurnej obiektu przylegającego bądź sąsiadującego z obiektem ABW o treści zadania alarmowego 5	Departament VI ABW	SSO w Delegaturze ABW*
3.	Nawiązaniu współpracy z policją, celem realizacji zadania alarmowego 5	Departament VI ABW	SSO w Delegaturze ABW*

ZADANIE ALARMOWE 6

Zamknąć i zabezpieczyć nieużywane regularnie obiekty i pomieszczenia ABW

L.p.	Zadanie należy wykonać poprzez:	Wykonawca	Współwykonawca
1.	Zweryfikowanie, jakie obiekty i pomieszczenia ABW są aktualnie nieużywane	Biuro L ABW	Wydział L w Delegaturze ABW*
2.	Zamknięcie obiektów i pomieszczeń ABW aktualnie nieużywanych	Biuro L ABW	Wydział L w Delegaturze ABW*
3.	Powiadomienie Dyrektora Departamentu VI ABW/Kierownika SSO w Delegaturze ABW, jakie obiekty i pomieszczenia ABW zostały zamknięte	Biuro L ABW	Wydział L w Delegaturze ABW*
4.	Zapewnienie ochrony obiektów i pomieszczeń ABW zamkniętych	Departament VI ABW	SSO w Delegaturze ABW*

PIERWSZY STOPIEŃ ALARMOWY ALFA

ZADANIE ALARMOWE 7

Podjąć aktywne działania operacyjne w stosunku do wybranych osób i instytucji pozostających w zainteresowaniu ABW (z wykorzystaniem metod pracy operacyjnej)

l.p.	Zadanie należy wykonać poprzez:	Wykonawca	Współwykonawca
1.	Uaktywnienie pracy z osobowymi źródłami informacji pod kątem uzyskiwania wyprzedzających danych, wskazujących na istnienie zagrożenia terrorystycznego lub sabotażowego	Departament II B ABW, Departament VI ABW	Wydział Operacyjny w Delegaturze ABW*
2.	Podjęcie bieżącej kontroli środkami techniki operacyjnej wytypowanych figurantów	Departament V ABW	Departament II B ABW, Departament VI ABW, Wydział WOT w Delegaturze ABW*, Wydział Operacyjny w Delegaturze ABW*
3.	Objęcie wzmożoną kontrolą zabezpieczonych obiektów pod kątem ujawnienia osób podejrzewanych o działalność terrorystyczną lub sabotażową	Departament V ABW	Wydział WOT w Delegaturze ABW*
4.	Zabezpieczenie miejsc wytypowanych jako miejsca ataku/ów terrorystycznych	Departament V ABW	Wydział WOT w Delegaturze ABW*
5.	Prowadzenie bieżącej koordynacji i weryfikacji informacji przekazywanych przez jednostki organizacyjne ABW, dotyczących zagrożeń terrorystycznych lub sabotażowych	Departament II B ABW, Departament VI ABW	Wydział Operacyjny w Delegaturze ABW* SSO w Delegaturze ABW

PIERWSZY STOPIEŃ ALARMOWY ALFA

ZADANIE ALARMOWE 8

Zapewnić możliwość przeprowadzania pilnych sprawdzeń w zbiorach informacji wewnętrznych i zewnętrznych, prowadzonych przez podmioty krajowe i zagraniczne

L.p.	Zadanie należy wykonać poprzez:	Wykonawca	Współwykonawca
1.	Zabezpieczenie całodobowego dostępu do zbiorów ewidencyjnych prowadzonych w Biurze E ABW oraz do zbiorów informacji udostępnianych przez inne jednostki organizacyjne ABW	Biuro E ABW	
2.	Zapewnienie przeprowadzenia pilnych sprawdzeń w zbiorach informacji prowadzonych przez podmioty krajowe i zagraniczne, uprawnione do ich prowadzenia na podstawie odrębnych przepisów	Biuro E ABW	CAT ABW, Departament II B ABW, Biuro C ABW
3.	Zapewnienie bieżącej wymiany informacji z krajowymi służbami i instytucjami	CAT ABW	Departament VI ABW, Biuro D ABW, delegatury ABW

ZADANIE ALARMOWE 9

Zapewnić bieżącą wymianę informacji ze służbami partnerskimi

L.p.	Zadanie należy wykonać poprzez:	Wykonawca	Współwykonawca
1.	Zapewnienie całodobowej możliwości przekazywania informacji ze służbami partnerskimi	CAT ABW	Biuro D ABW
2.	Zapewnienie koordynacji przekazywania informacji, uzyskanych od służb partnerskich, między jednostkami organizacyjnymi ABW	CAT ABW	Biuro D ABW
3.	Zapewnienie bieżącej wymiany informacji z krajowymi służbami i instytucjami	CAT ABW	Biuro D ABW

DRUGI STOPIEŃ ALARMOWY BRAVO

NALEŻY WYKONAĆ ZADANIA ALARMOWE:

2, 4, 5, 6, 7, 8, 9

oraz zadania alarmowe przewidziane dla drugiego stopnia alarmowego

ZADANIE ALARMOWE 10

Ostrzec funkcjonariuszy i pracowników przebywających w obiektach ABW (oraz obiektach bezpośrednio przylegających bądź sąsiadujących) o możliwych formach ataku terrorystycznego lub sabotażowego

L.p.	Zadanie należy wykonać poprzez:	Wykonawca	Współwykonawca
1.	Przekazanie do DBTI ABW/ SSBTI w Delegaturze ABW listy funkcjonariuszy przebywających w zagrożonym obiekcie ABW	Departament VI ABW	SSO w Delegaturze ABW*
2.	Przesłanie informacji, zawierającej treść zadania alarmowego 10 do funkcjonariuszy ABW przebywających w obiekcie ABW za pośrednictwem SMS	Departament I ABW	SSBTI w Delegaturze ABW*
3.	Opublikowanie na stronie sieci ABWAN komunikatu zawierającego treść zadania alarmowego 10	Departament I ABW	
4.	Poinformowanie funkcjonariuszy ochrony ABW, pełniących służbę w obiektach ABW, o treści zadania alarmowego 10	Departament VI ABW	SSO w Delegaturze ABW*
5.	Poinformowanie służby dyżurnej obiektu przylegającego bądź sąsiadującego z obiektem ABW o treści zadania alarmowego 10	Departament VI ABW	SSO w Delegaturze ABW*

DRUGI STOPIEŃ ALARMOWY BRAVO

ZADANIE ALARMOWE 11

Wzmoc kontrolę wszystkich przesyłek kierowanych do ABW i instytucji sąsiadujących

Zadanie należy wykonać poprzez:		Wykonawca	Współwykonawca
l.p.			
1.	Poinformowanie funkcjonariuszy biura przepustek ABW o konieczności realizacji zadania alarmowego 11	Departament VI ABW	SSO w Delegaturze ABW*
2.	Poinformowanie pracowników biura przepustek obiektu przylegającego bądź sąsiadującego z obiektem ABW o treści zadania alarmowego 11	Departament VI ABW	SSO w Delegaturze ABW*
3.	Poinformowanie pracowników poczty specjalnej o treści zadania alarmowego 11	Departament VI ABW	SSO w Delegaturze ABW*
4.	Poinformowanie funkcjonariuszy kancelarii tajnych ABW o konieczności realizacji zadania alarmowego 11	Kierownik jednostki organizacyjnej ABW	
5.	Dokonanie sprawdzeń przesyłek przekazywanych do ABW za pośrednictwem biura przepustek ABW	Departament VI ABW	SSO w Delegaturze ABW*
6.	Dokonanie szczegółowych sprawdzeń przesyłek wzbudzających podejrzenie, przesyłek od nieznanach nadawców i innych, których sprawdzenie funkcjonariusz ochrony uzna za konieczne	Departament VI ABW przy współpracy z policją	SSO w Delegaturze ABW* przy współpracy z policją

DRUGI STOPIEŃ ALARMOWY BRAVO

ZADANIE ALARMOWE 12

Poddać kompleksowej kontroli przy wejściu osoby oraz pojazdy wchodzące/wjeżdżające na teren obiektów ABW oraz ich bagaże, paczki i inne pojemniki

L.p.	Zadanie należy wykonać poprzez:	Wykonawca	Współwykonawca
1.	Poinformowanie funkcjonariuszy ochrony ABW o konieczności realizacji zadania alarmowego 12	Departament VI ABW	SSO w Delegaturze ABW*
2.	Poinformowanie służby dyżurnej obiektu przylegającego bądź sąsiadującego z obiektem ABW o treści zadania alarmowego 12	Departament VI ABW	SSO w Delegaturze ABW*

ZADANIE ALARMOWE 13

Zapewnić dostępność w trybie alarmowym funkcjonariuszy wyznaczonych do wdrażania procedur działania na wypadek ataków terrorystycznych lub sabotażowych

L.p.	Zadanie należy wykonać poprzez:	Wykonawca	Współwykonawca
1.	Powiadomienie wskazanych w decyzji nr 12 Szeffa ABW z dnia 31.01.2011 r. funkcjonariuszy o konieczności pozostawania w dyspozycji, tzw. dyżur domowy	Dyrektor Departamentu III ABW	Dyrektor Delegatury ABW*
2.	Powiadomienie funkcjonariuszy Departamentu VI ABW o konieczności pozostawania w dyspozycji, tzw. dyżur domowy	Dyrektor Departamentu VI ABW	Kierownik SSO w Delegaturze ABW*

DRUGI STOPIEŃ ALARMOWY BRAVO

ZADANIE ALARMOWE 14

Zapewnić ochronę środków transportu służbowego poza terenem obiektów ABW, wprowadzić kontrolę pojazdu przed wejściem do samochodu i jego uruchomieniem

L.p.	Zadanie należy wykonać poprzez:	Wykonawca	Współwykonawca
1.	Poinformowanie funkcjonariuszy posiadających uprawnienia do pobierania samochodów służbowych o konieczności realizacji zadania alarmowego 14 pkt 3 i 4 poprzez przekazanie informacji ustnej przez dyspozytora pojazdów służbowych oraz przesłanie listy w/w funkcjonariuszy do DBT/SSBTI w Delegaturze ABW	Biuro L ABW	Wydział L w Delegaturze ABW*
2.	Przesłanie informacji zawierającej treść zadania alarmowego 14 pkt 3 i 4 do funkcjonariuszy ABW z listy przekazanej przez Biuro L ABW/Wydział L w Delegaturze ABW za pośrednictwem SMS	Departament I ABW	SSBTI w Delegaturze ABW*
3.	Dokonanie kontroli pojazdu służbowego przed uruchomieniem silnika w celu poszukiwania pakunków i innych elementów, które nie stanowią stałego wyposażenia samochodu bądź wyglądających podejrzanie, a także dokonanie ogólnych oględzin pojazdu	Użytkownik pojazdu służbowego	Biuro L ABW/Wydział L w Delegaturze ABW*
4.	Zgłoszenie dyspozytorowi pojazdów służbowych o wszelkich podejrzaniach, wynikających z przeprowadzonej kontroli, o której mowa w pkt 3	Użytkownik pojazdu służbowego	
5.	Dokonanie sprawdzeń pojazdów służbowych, w przypadku zaistnienia sytuacji z pkt 4	Biuro L ABW przy współpracy z policją	Wydział L w Delegaturze ABW* przy współpracy z policją
6.	Nie pozostawianie pojazdu służbowego poza terenem ABW bez dozoru funkcjonariusza ABW	Użytkownik pojazdu służbowego	

TRZECI STOPIEŃ ALARMOWY CHARLIE

NALEŻY WYKONAĆ ZADANIA ALARMOWE:

4, 5, 6, 8, 9, 10, 11, 12, 14

oraz zadania alarmowe przewidziane dla trzeciego stopnia alarmowego

ZADANIE ALARMOWE 15

Wprowadzić dyżury dla funkcjonariuszy odpowiedzialnych za realizację procedur działania na wypadek ataków terrorystycznych lub sabotażowych

L.p.	Zadanie należy wykonać poprzez:	Wykonawca	Współwykonawca
1.	Powiadomienie wskazanych w decyzji nr 12 Szeffa ABW z dnia 31.01.2011 r. funkcjonariuszy o konieczności pełnienia dyżuru w obiekcie ABW	Dyrektor Departamentu III ABW	Dyrektor Delegatury ABW*
2.	Powiadomienie funkcjonariuszy Departamentu VI ABW o konieczności pełnienia dyżuru w obiekcie ABW	Dyrektor Departamentu VI ABW	Kierownik SSO w Delegaturze ABW*

ZADANIE ALARMOWE 16

Wydać broń i amunicję oraz środki ochrony indywidualnej funkcjonariuszom ABW

L.p.	Zadanie należy wykonać poprzez:	Wykonawca	Współwykonawca
1.	Wydanie wszystkim funkcjonariuszom, posiadającym na swoim stanie, broń i amunicję	Kierownik jednostki organizacyjnej ABW	
2.	Zaopatrzenie wszystkich funkcjonariuszy przebywających w obiekcie ABW w środki ochrony indywidualnej	Biuro L ABW	Wydział L w Delegaturze ABW*

TRZECI STOPIEŃ ALARMOWY CHARLIE

ZADANIE ALARMOWE 17

Wzmocnić służbę ochrony oraz częstotliwość patrołowania obiektów ABW

L.p.	Zadanie należy wykonać poprzez:	Wykonawca	Współwykonawca
1.	Udział większej liczby funkcjonariuszy w ochronie fizycznej obiektów ABW	Departament VI ABW	SSO w Delegaturze ABW*
2.	Bardzo częste przeprowadzanie patroli pieszych w obiektach ABW oraz w strefie peryferyjnej obiektów ABW	Departament VI ABW	SSO w Delegaturze ABW*
3.	Powiadomienie służby dyżurnej obiektu przylegającego bądź sąsiadującego z obiektem ABW o treści zadania alarmowego 17	Departament VI ABW	SSO w Delegaturze ABW*

ZADANIE ALARMOWE 18

Wzmocnić aktywność działań operacyjnych, o których mowa w zadaniu alarmowym 7 oraz prowadzić wzmoczoną ochronę i osłonę kontrwywiadowczą funkcjonariuszy i obiektów ABW

L.p.	Zadanie należy wykonać poprzez:	Wykonawca	Współwykonawca
1.	Aktywizację działań określonych w zadaniu alarmowym 7 pkt 1-5	Jak w zadaniu alarmowym 7	Jak w zadaniu alarmowym 7
2.	Prowadzenie działań operacyjnych kontrwywiadowczych	Departament II ABW, Departament VI ABW	Wydział Operacyjny w Delegaturze ABW*

CZWARTY STOPIEŃ ALARMOWY DELTA

NALEŻY WYKONAĆ ZADANIA ALARMOWE:

4, 5, 6, 8, 9, 10, 11, 12, 14, 15, 16, 17, 18

oraz zadania alarmowe przewidziane dla czwartego stopnia alarmowego

ZADANIE ALARMOWE 19

Wstrzymać wizyty osób nie zatrudnionych w obiektach ABW, w tym delegacji

I.p.	Zadanie należy wykonać poprzez:	Wykonawca	Współwykonawca
1.	Odwołanie wcześniej umówionych spotkań i wizyt, które miały się odbyć na terenie obiektów ABW	Kierownik jednostki organizacyjnej ABW zapraszający na spotkanie	
2.	Nie umawianie spotkań i wizyt na terenie obiektów ABW	Kierownik jednostki organizacyjnej ABW zapraszający na spotkanie	
3.	Poinformowanie służby dyżurnej obiektu przylegającego bądź sąsiadującego z obiektem ABW o treści zadania alarmowego 19	Departament VI ABW	SSO w Delegaturze ABW*

CZWARTY STOPIEŃ ALARMOWY DELTA

ZADANIE ALARMOWE 20

Przeprowadzić identyfikację oraz szczegółowe sprawdzenia pod względem pirotechnicznym wszystkich pojazdów znajdujących się na terenie lub w rejonie obiektu

l.p.	Zadanie należy wykonać poprzez:	Wykonawca	Współwykonawca
1.	Zgłoszenie się użytkowników pojazdów służbowych do Wydziału Ochrony Departamentu VI/ SSO w Delegaturze ABW wraz z kluczami do samochodu	Użytkownik pojazdu służbowego	
2.	Zgłoszenie się właścicieli pojazdów zaparkowanych na terenie obiektów ABW, do Wydziału Ochrony Departamentu VI/ SSO w Delegaturze ABW wraz z kluczami do samochodu	Właściciel pojazdu	
3.	Nawiązanie współpracy z policją, celem realizacji zadania alarmowego 20	Departament VI ABW	SSO w Delegaturze ABW*
4.	Dokonanie kontroli pojazdów, o których mowa w pkt 1 i 2, w celu poszukiwania pakunków i innych elementów, które nie stanowią stałego wyposażenia samochodu bądź wyglądających podejrzanie, a także dokonanie oględzin pojazdu	Departament VI ABW przy współpracy z policją	SSO w Delegaturze ABW przy współpracy z policją*
5.	Dokonanie kontroli pojazdów, znajdujących się w rejonie obiektów ABW, w celu poszukiwania pakunków i innych elementów, które nie stanowią stałego wyposażenia samochodu bądź wyglądających podejrzanie, a także dokonanie oględzin pojazdu	Departament VI ABW przy współpracy z policją	SSO w Delegaturze ABW przy współpracy z policją*
6.	Poinformowanie służby dyżurnej obiektu przylegającego bądź sąsiadującego z obiektem ABW o treści zadania alarmowego 20	Departament VI ABW	SSO w Delegaturze ABW*

CZWARTY STOPIEŃ ALARMOWY DELTA

ZADANIE ALARMOWE 21

Przetransportować Szefa ABW oraz funkcjonariuszy wskazanych przez Szefa ABW do Zapasowego Miejsca Pracy/ Centrum Kierowania Obroną Państwa

L.p.	Zadanie należy wykonać poprzez:	Wykonawca	Współwykonawca
1.	Realizację procedur, określonych w odrębnych przepisach	Departament VI ABW	Biuro L ABW

ZADANIE ALARMOWE 22

Zapewnić zaplecze logistyczne oraz medyczno-sanitarne odpowiednie do skali możliwego zagrożenia

L.p.	Zadanie należy wykonać poprzez:	Wykonawca	Współwykonawca
1.	Zapewnienie dyspozycyjności personelu medycznego w ZOZ ABW	Biuro L ABW	Wydział L w Delegaturze ABW*
2.	Przygotowanie środków w trwałych (m.in. karetek pogotowia) oraz materiałów opatrunkowych i leków	Biuro L ABW	Wydział L w Delegaturze ABW*
3.	Poinformowanie Centralnego Szpitala Klinicznego MSW w Warszawie/szpitala klinicznego MSW w województwie o możliwości napływu rannych funkcjonariuszy	Biuro L ABW	Wydział L w Delegaturze ABW*
4.	Wystosowanie prośby do Centralnego Szpitala Klinicznego MSW w Warszawie/szpitala klinicznego MSW w województwie w przypadku niemożności realizacji zadania alarmowego 22	Biuro L ABW	Wydział L w Delegaturze ABW*

CZWARTY STOPIEŃ ALARMOWY DELTA

ZADANIE ALARMOWE 23

Dokonać ewakuacji bądź zniszczenia dokumentów opatrzonych klauzulą tajności

Lp.	Zadanie należy wykonać poprzez:	Wykonawca	Współwykonawca
1.	Realizację procedur dla archiwum ABW i kartotek Biura E, określonych w odrębnych przepisach	Biuro E ABW	SSEiA w Delegaturze ABW, Departament VI ABW/ SSO w Delegaturze, Biuro L ABW/ Wydział L w Delegaturze
2.	Realizację procedur dla dokumentów pozostających w dyspozycji jednostek organizacyjnych, określonych w odrębnych przepisach	Wszystkie jednostki organizacyjne ABW	Funkcjonariusze ABW mający na stanie dokumenty niejawnie, Departament VI ABW, Biuro L ABW

ZADANIE ALARMOWE 24

Podjąć czynności, o których mowa w decyzji nr 12 Szeffa ABW z dnia 31.01.2011r. w sprawie sposobu reagowania w ABW w przypadku uzyskania informacji o wystąpieniu zdarzenia o charakterze terrorystycznym (Dz. Urz. ABW Nr 1, poz. 14 oraz Nr 3, poz. 53)

* z wyłączeniem Delegatury Stołecznej ABW.

Wykonano w egzempliarzu pojedynczym. Wydział VI Departamentu Bezpieczeństwa Wewnętrznego i Audytu ABW
Wykonat: 11531